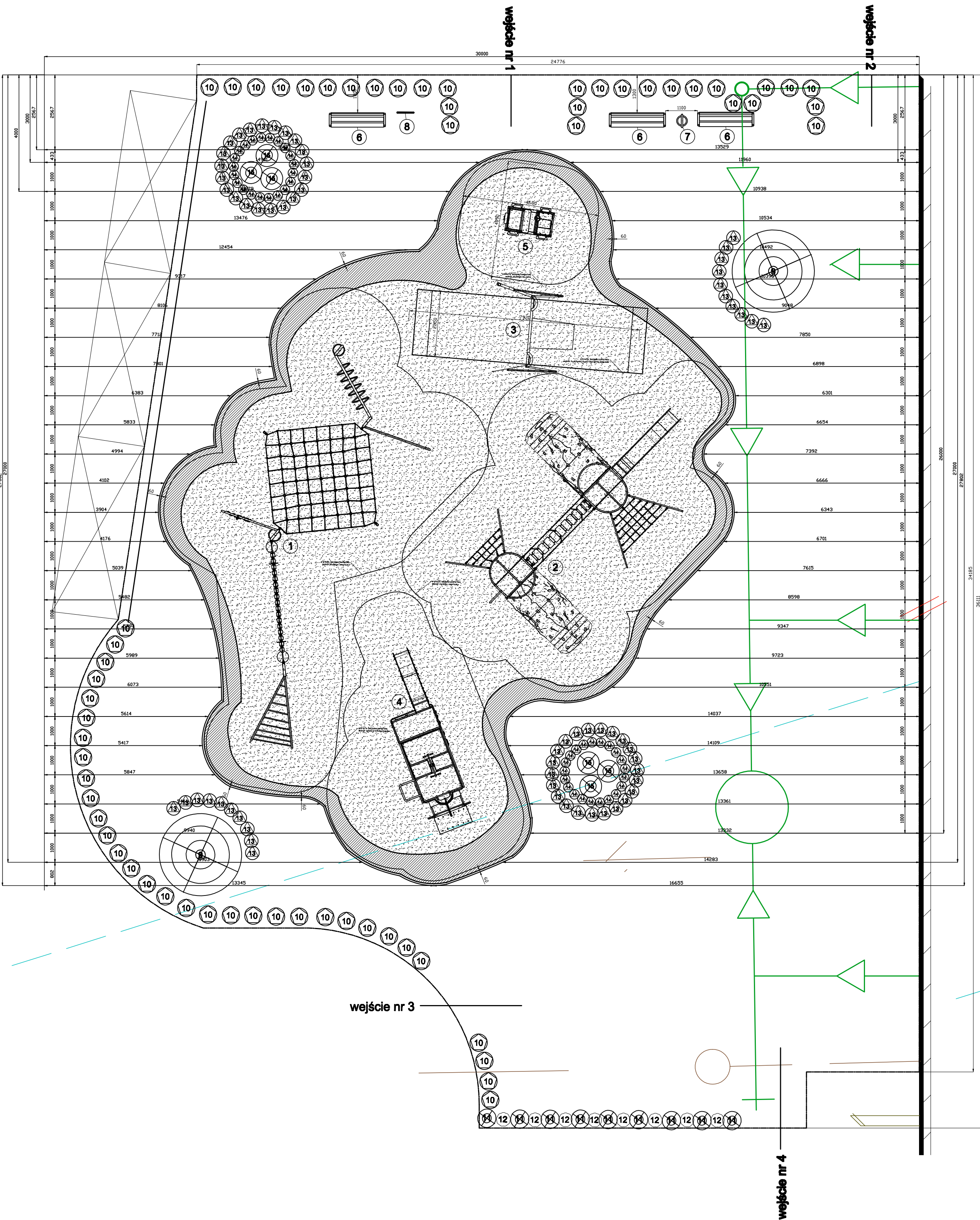
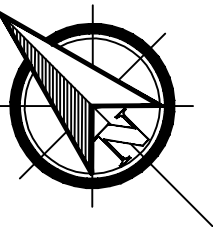
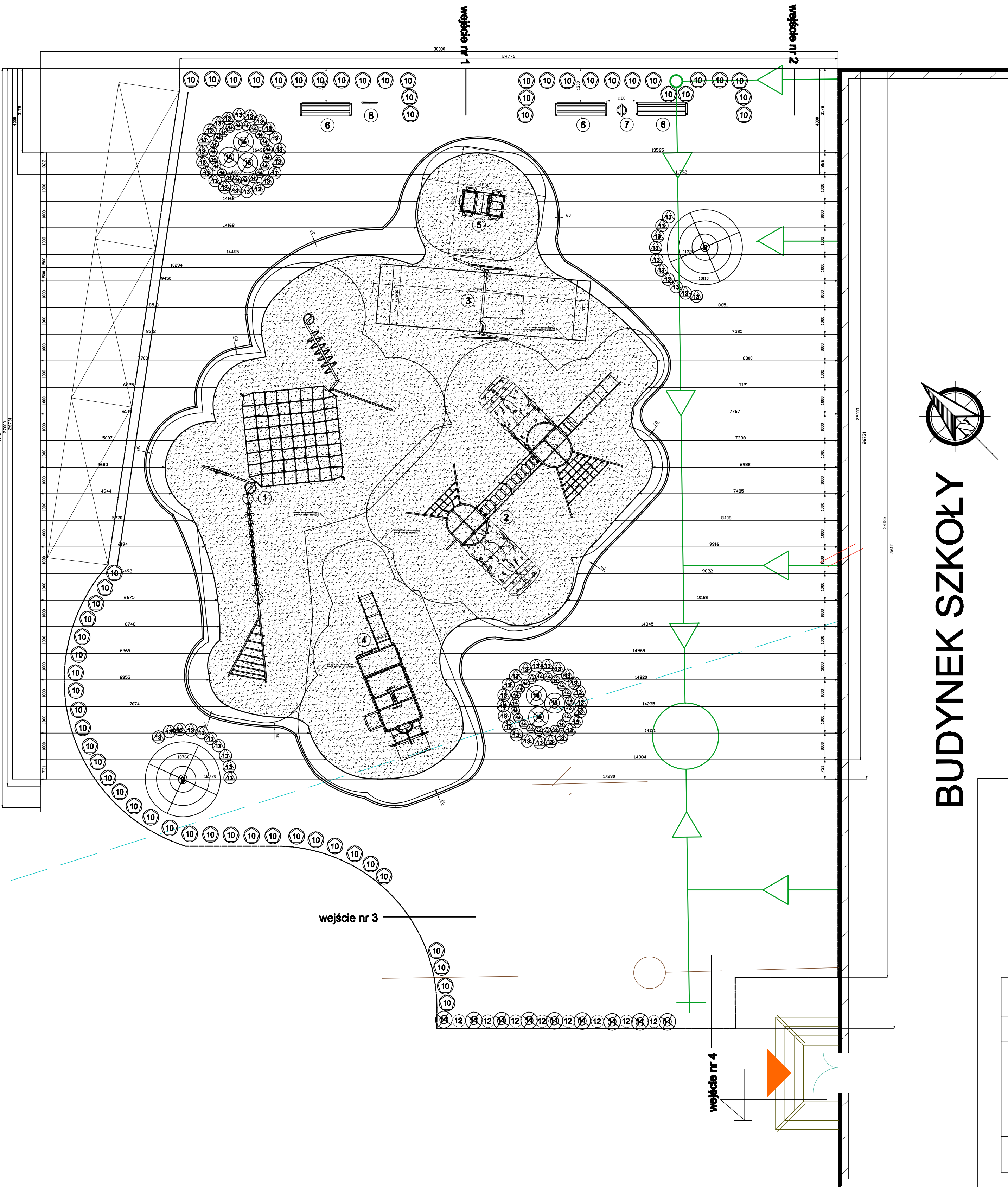


Domiary prostokątne do obrzeża



Domiary prostokątne do nawierzchni pomarańczowej



BUDYNEK SZKOŁY



Temat	Projekt placu zabaw przy Szkole Podstawowej nr 1 w Kolnie	
Nazwa	VI. Plansza domiarów nawierzchni syntetycznych	
Skala	1 : 100	Podpis
Autorzy	mgr inż. Architekt Krajobrazu Anna Chwiszczuk	
Nadzór	mgr inż. Budownictwa Lądowego Wojciech Pakulski	