

MAPA DO CELÓW PROJEKTOWYCH  
sytuacyjno-wysokościowa  
skala 1:500

miasto: Kolno  
ul. Wojska Polskiego  
pow.: kolneński

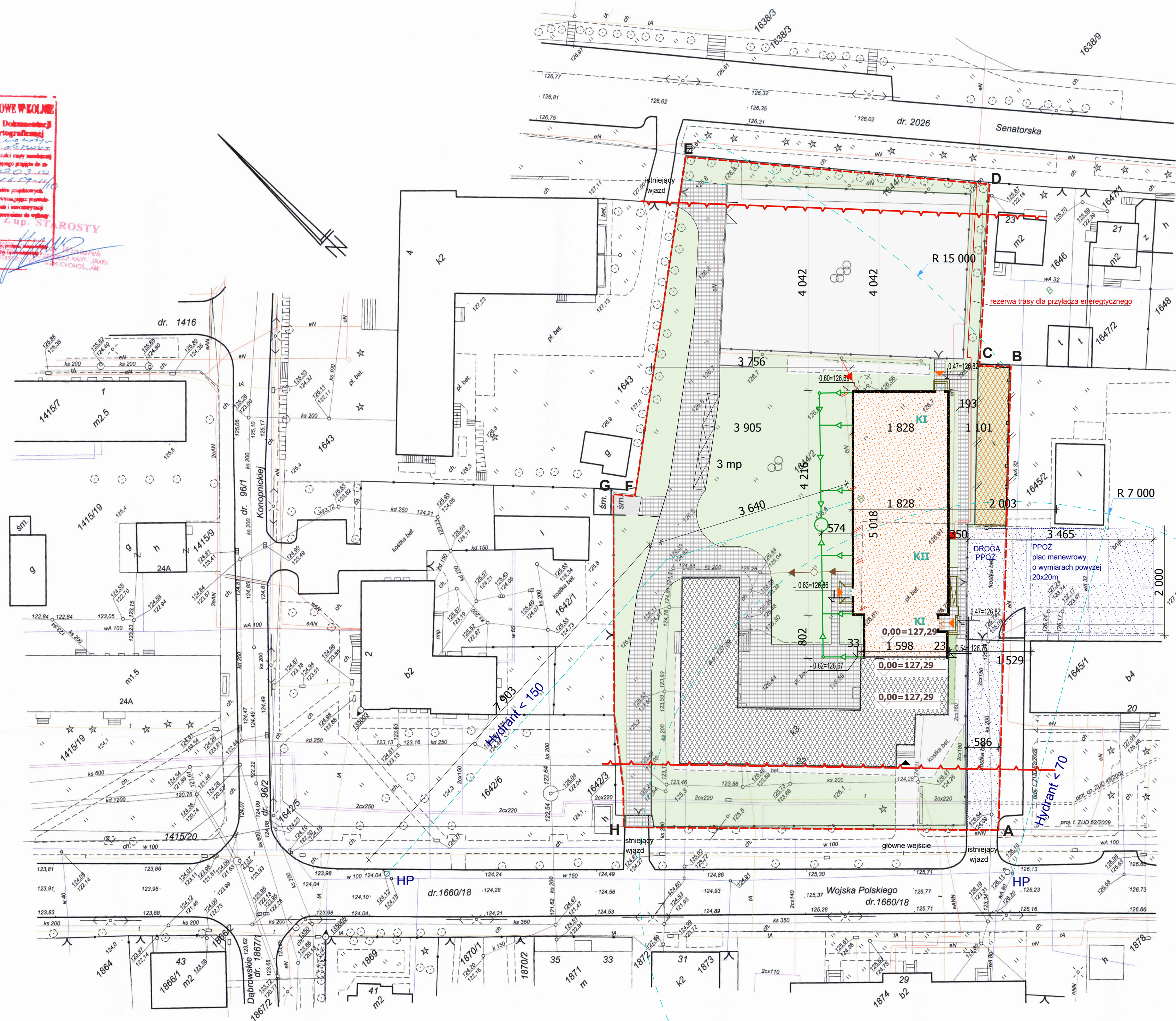
Nr ark mapy: 234.323.2023  
234.323.2024  
234.323.2041  
234.323.2042

Mapa aktualna na dzień 02.03.2010

Mapę niniejszą wykonano na podstawie mapy zasadniczej w skali 1:500  
oraz pomiaru uzupełniającego w terenie wykonanego przez geodetę uprawnionego  
mgr inż. Tadeusza Kmieć w marcu 2010 roku

#### UWAGA:

Nie wyklucza się istnienia w terenie innych  
przewodów, o których brak informacji wynika z  
zaszłości historycznych lub niedopełnienia  
przepisów zgłoszenia do inwentaryzacji  
(Ustawa Prawo Geodezyjne i Kartograficzne  
- Dz.U. 240 z 2005 r., poz. 2027 )



## LEGENDA

- ABCDEF** teren działek objętych opracowaniem
- linia zabudowy jako nieprzekraczalna  
określona w decyzji o warunkach zabudowy
- budynki istniejące
- projektowana rozbudowa:  
łącznik i sala gimnastyczna
- budynki gospodarcze - do rozbiórki
- istniejące wejścia do budynku
- projektowane wejścia do budynków
- hydrant
- HP
- sm.
- istniejące miejsce gromadzenia  
odpadów stałych
- istniejące wejścia i wjazdy na teren działki
- projektowana brama w ogrodzeniu  
wewnętrznym
- projektowana furka w ogrodzeniu wewnętrznym
- powierzchnia biologicznie czynna
- istniejąca powierzchnia utwardzona
- projektowana powierzchnia utwardzona  
oraz remontowana
- droga ppoż
- tereny sportu i rekreacji
- węzeł cieplny (piwnica)
- studnia chłonna do likwidacji
- studnia chłonna projektowana
- studzienka tworzywowa Dn425mm
- 3 miejsca parkingowe 230x600cm
- 176,09m2
- powierzchnia zabudowy budynku  
podlegającego rozbiórce
- projektowane ogrodzenie w miejscu po  
rozbiórce budynku gospodarczego
- miejsce podłączenia kanalizacji sanitarnej
- instalacja zalicznikowa doziemna  
oświetleniowa boiska
- zalicznikowa instalacja oświetleniowa doziemna  
boiska do demontażu
- złącze ZK z zintegrowanym  
układem pomiarowo-rozliczeniowym
- projektowane podłączenie do studni chłonnej
- istniejąca sieć telekomunikacyjna
- istniejąca sieć ciepła
- istniejąca sieć kanalizacyjna
- istniejąca sieć wodociągowa
- istniejąca sieć elektryczna

BILANS TERENU	m2	%
powierzchnia terenu inwestycji	8 340,75	100,00
powierzchnia zabudowy razem	1777,94	21,32
pow. zabudowy istniejącego budynku szkoły	884,49	10,60
pow. zabudowy projektowanego łącznika i sali gimnastycznej	893,45	10,72
dojścia dojazd i tereny utwardzone istniejące	2136,94	25,62
dojścia i dojazdy utwardzone projekt.	1352,27	16,21
powierzchnia terenu biologicznie czynna	3073,60	36,85

rodzaj opracowania:	PROJEKT WYKONAWCZY	data:	30.06.2010
nazwa i adres obiektu:	Szkoła Podstawowa nr 1 im. Tadeusza Kościuszki w Kolnie ul. Wojska Polskiego 22 - dz. nr geod. 1644/1, 1644/2	nr. rys.:	A-01
tytuł (nazwa) rysunku:	PLAN ZAGOSPODAROWANIA	skala:	1:50
specjalność:	ARCHITEKTURA		
projektant:	mgr inż. arch. Agnieszka Waleśko-Kakarelo	podpis:	
współpraca:	mgr inż. arch. in. BL/P00K/11/2008, PD-0316		
opracowanie:	mgr inż. arch. Aneta Ostapiewicz		
specjalność:	KONSTRUKCJA		
projektant:	mgr inż. Darek Kiluk	podpis:	
współpraca:	mgr inż. Anna Kiluk	podpis:	
opracowanie:	mgr inż. Tomasz Kallowski inż. Krzysztof Młaskiewicz inż. Artur Trubowicz	podpis:	
specjalność:	INS. SANITARNE		
projektant:	inż. Dariusz Wasilewski	podpis:	
współpraca:	mgr inż. Sylwia Kozłowska - Kalis	podpis:	
specjalność:	INS. ELEKTRYCZNE		
projektant:	mgr inż. Wojciech Jan Grudziński	podpis:	
współpraca:	mgr inż. Marek Jodkowski	podpis:	
opracowanie:	mgr inż. Łukasz Szendek		