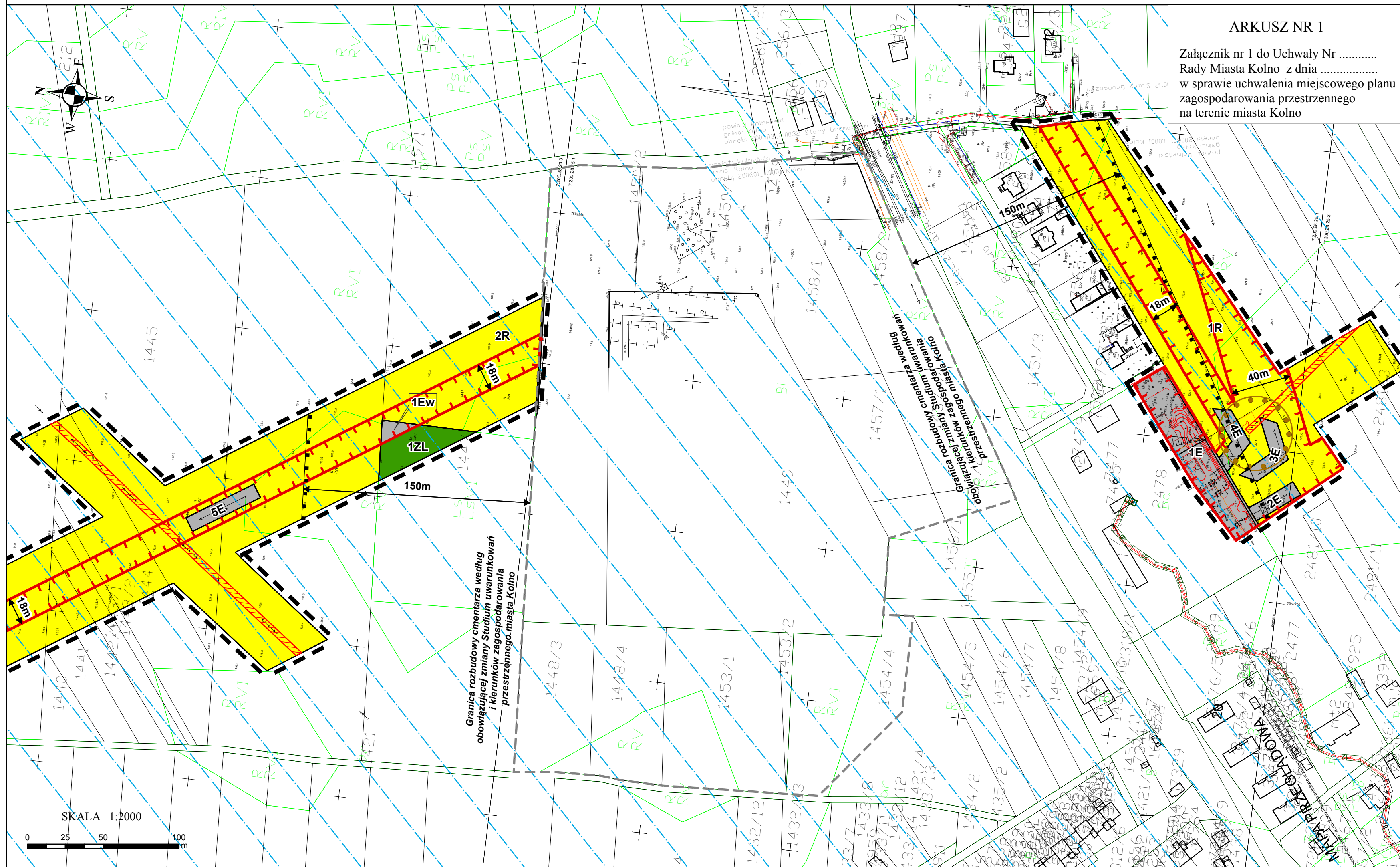


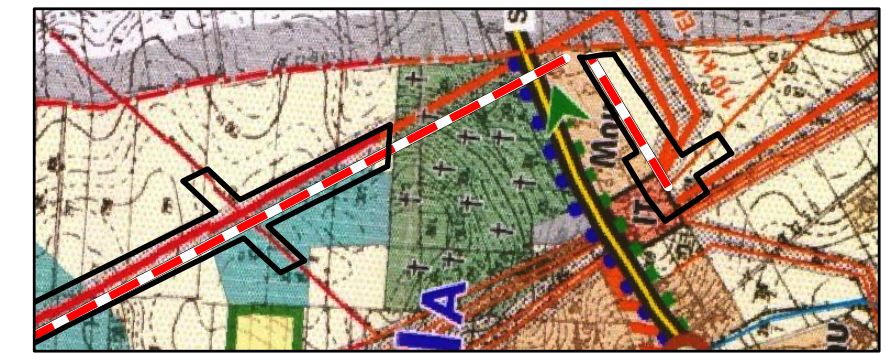
MIEJSCOWY PLAN ZAGOSPODAROWANIA PRZESTRZENNEGO NA TERENIE MIASTA KOLNO

ARKUSZ NR 1

Załącznik nr 1 do Uchwały Nr
Rady Miasta Kolno z dnia
w sprawie uchwalenia miejscowego planu
zagospodarowania przestrzennego
na terenie miasta Kolno



WYRYS ZE STUDIUM UWARUNKOWAŃ I KIERUNKÓW ZAGOSPODAROWANIA PRZESTRZENNEGO MIASTA KOLNO



- I. GRANICE**
- Granica obszaru objętego planem
 - granice administracyjne miasta
 - granice stref o określonej polityce przestrzennej
 - I strefa centralna miasta
 - II A...D strefy miejskie
 - III strefa podmiejska-rolnicza

- OBSZARY ZABUDOWY MIESZKANIOWEJ**
- M obszary zabudowy mieszkaniowej o średniej intensywności
 - Mu obszary zabudowy mieszkaniowej o niskiej intensywności
 - MU tereny mieszkaniowo-usługowe
 - Mm tereny zabudowy mieszkaniowej mieszanej (jednorodzinnej i zagrodowej)
 - MR tereny zabudowy zagrodowej
 - u tereny wymagające uzupełnienia uzbrojenia

- TERENY ZIELENI**
- ☙ cmentarze (rzymsko-katolicki, żydowski)
 - ZD ogrody działkowe
 - lasy
- TERENY INNE**
- tereny wód otwartych
 - tereny upraw rolnych

- III. INFRASTRUKTURA TECHNICZNA**
- linie elektroenergetyczne 110 kV
 - projektowany gazociąg wysokiego ciśnienia
 - linie elektroenergetyczne 15kV
 - korytarz infrastruktury technicznej ze strefą ochronną
 - ▼▼▼ strefa ochrony pośredniej ujęcia wody

LEGENDA DO ZMIANY STUDIUM UWARUNKOWAŃ I KIERUNKÓW ZAGOSPODAROWANIA PRZESTRZENNEGO MIASTA KOLNO Z DNIA 31 MARCA 2017 R.

— Projektowana linia elektroenergetyczna 110 kV

MAPA POGLĄDOWA Z WIDOKIEM NA ARKUSZE PLANU



Kąty nachylenia szrafur zastosowane w legendzie są zorientowane wg. kierunku północy

- OZNACZENIA OBOWIAZUJĄCE**
- Granica obszaru objętego planem
 - Linie rozgraniczające tereny o różnym przeznaczeniu lub różnych zasadach zagospodarowania
 - ▼ Nieprzekraczalna linia zabudowy
 - ☐ Zabytek (stanowisko) archeologiczny nr AZP 40/32-75
 - Strefa ochrony sanitarnej od cmentarza
 - Pas technologiczny linii elektroenergetycznej wysokiego napięcia 110 kV
 - Pas technologiczny linii elektroenergetycznej średniego napięcia

- Przeznaczenie terenu:**
- E - teren infrastruktury technicznej - elektroenergetyka
 - Ew - teren infrastruktury technicznej - wycinka
 - RM - teren zabudowy zagrodowej w gospodarstwach rolnych, hodowlanych i ogrodniczych
 - R - teren rolniczy
 - ZL - teren lasu
 - KDZ - teren drogi publicznej klasy zbiorczej
 - KDW - teren drogi wewnętrznej

- OZNACZENIA OBOWIAZUJĄCE WYNIKAJĄCE Z PRZEPISÓW ODREBNYCH**
- Główny Zbiornik Wód Podziemnych nr 215 Subniecka Warszawska

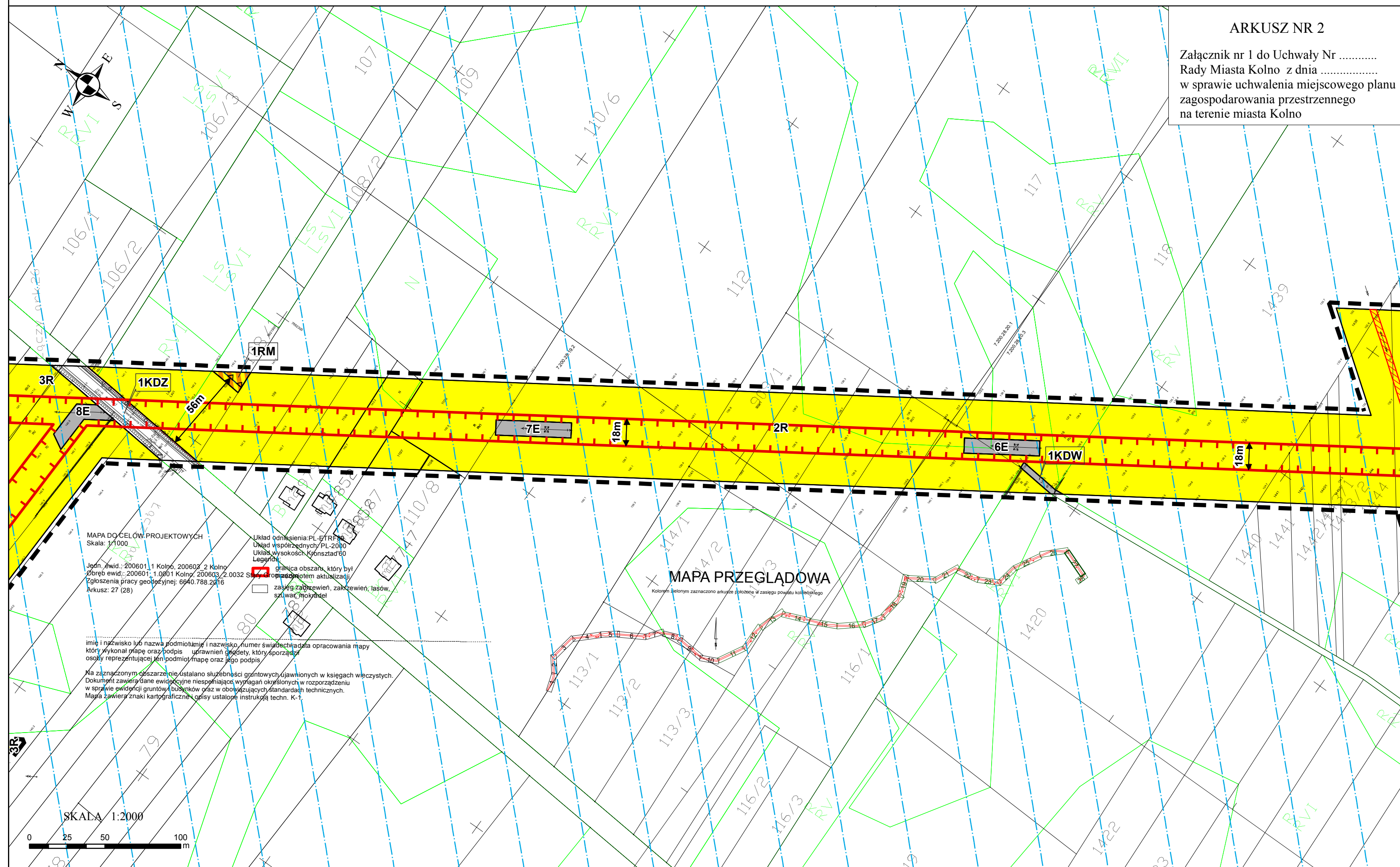
© OpenStreetMap (and) contributors, CC-BY-SA

— Granica obszaru objętego planem

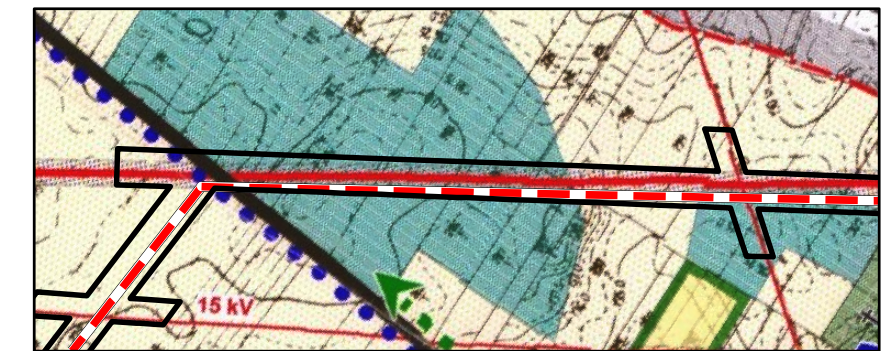
MIEJSCOWY PLAN ZAGOSPODAROWANIA PRZESTRZENNEGO NA TERENIE MIASTA KOLNO

ARKUSZ NR 2

Załącznik nr 1 do Uchwały Nr
Rady Miasta Kolno z dnia
w sprawie uchwalenia miejscowego planu
zagospodarowania przestrzennego
na terenie miasta Kolno

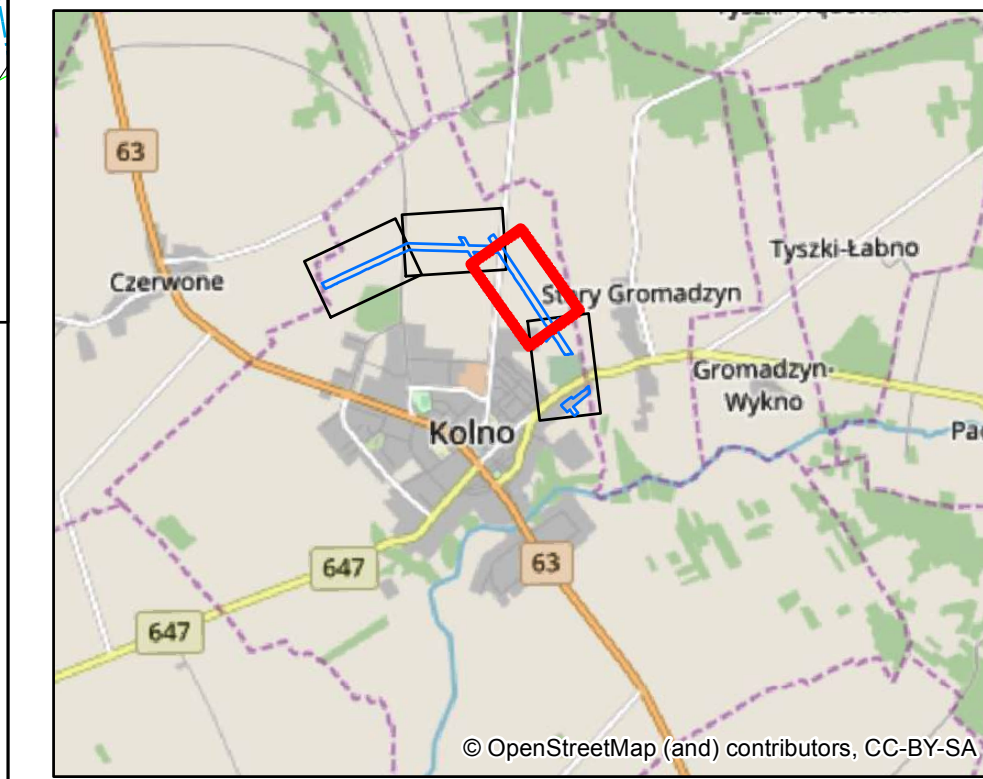


WYRYS ZE STUDIUM UWARUNKOWAŃ I KIERUNKÓW ZAGOSPODAROWANIA PRZESTRZENNEGO MIASTA KOLNO



- I. GRANICE**
- Granica obszaru objętego planem
 - granice administracyjne miasta
 - granice stref o określonej polityce przestrzennej
 - I strefa centralna miasta
 - II A...D strefy miejskie
 - III strefa podmiejska-rolnicza
- OBSZARY ZABUDOWY MIESZKANIOWEJ**
- M obszary zabudowy mieszkaniowej o średniej intensywności
 - M_s obszary zabudowy mieszkaniowej o niskiej intensywności
 - MU tereny mieszkaniowo-usługowe
 - Mm tereny zabudowy mieszkaniowej mieszanej (jednorodzinnej i zagrodowej)
 - MR tereny zabudowy zagrodowej
 - u tereny wymagające uzupełnienia uzbrojenia
- TERENY ZIELENI**
- ☙ cmentarze (rzymsko-katolicki, żydowski)
 - ZD ogrody działkowe
 - lasy
- TERENY INNE**
- tereny wód otwartych
 - tereny upraw rolnych
- III. INFRASTRUKTURA TECHNICZNA**
- linie elektroenergetyczne 110 kV
 - projektowany gazociąg wysokiego ciśnienia
 - linie elektroenergetyczne 16kV
 - korytarz infrastruktury technicznej ze strefą ochronną
 - ▼▼▼ strefa ochrony pośredniej ujęcia wody
- LEGENDA DO ZMIANY STUDIUM UWARUNKOWAŃ I KIERUNKÓW ZAGOSPODAROWANIA PRZESTRZENNEGO MIASTA KOLNO Z DNIA 31 MARCA 2017 R.**
- Projektowana linia elektroenergetyczna 110 kV

MAPA POGLĄDOWA Z WIDOKIEM NA ARKUSZE PLANU



Kąty nachylenia szrafur zastosowane w legendzie są zorientowane wg. kierunku północy

- OZNACZENIA OBOWIĄZUJĄCE**
- Granica obszaru objętego planem
 - Linie rozgraniczające tereny o różnym przeznaczeniu lub różnych zasadach zagospodarowania
 - ▼▼▼ Nieprzekraczalna linia zabudowy
 - ☐ Zabytek (stanowisko) archeologiczny nr AZP 40/32-75
 - Strefa ochrony sanitarnej od cmentarza
 - Pas technologiczny linii elektroenergetycznej wysokiego napięcia 110 kV
 - Pas technologiczny linii elektroenergetycznej średniego napięcia

- Przeznaczenie terenu:**
- E - teren infrastruktury technicznej - elektroenergetyka
 - Ew - teren infrastruktury technicznej - wycinka
 - RM - teren zabudowy zagrodowej w gospodarstwach rolnych, hodowlanych i ogrodniczych
 - R - teren rolniczy
 - ZL - teren lasu
 - KDZ - teren drogi publicznej klasy zbiorczej
 - KDW - teren drogi wewnętrznej

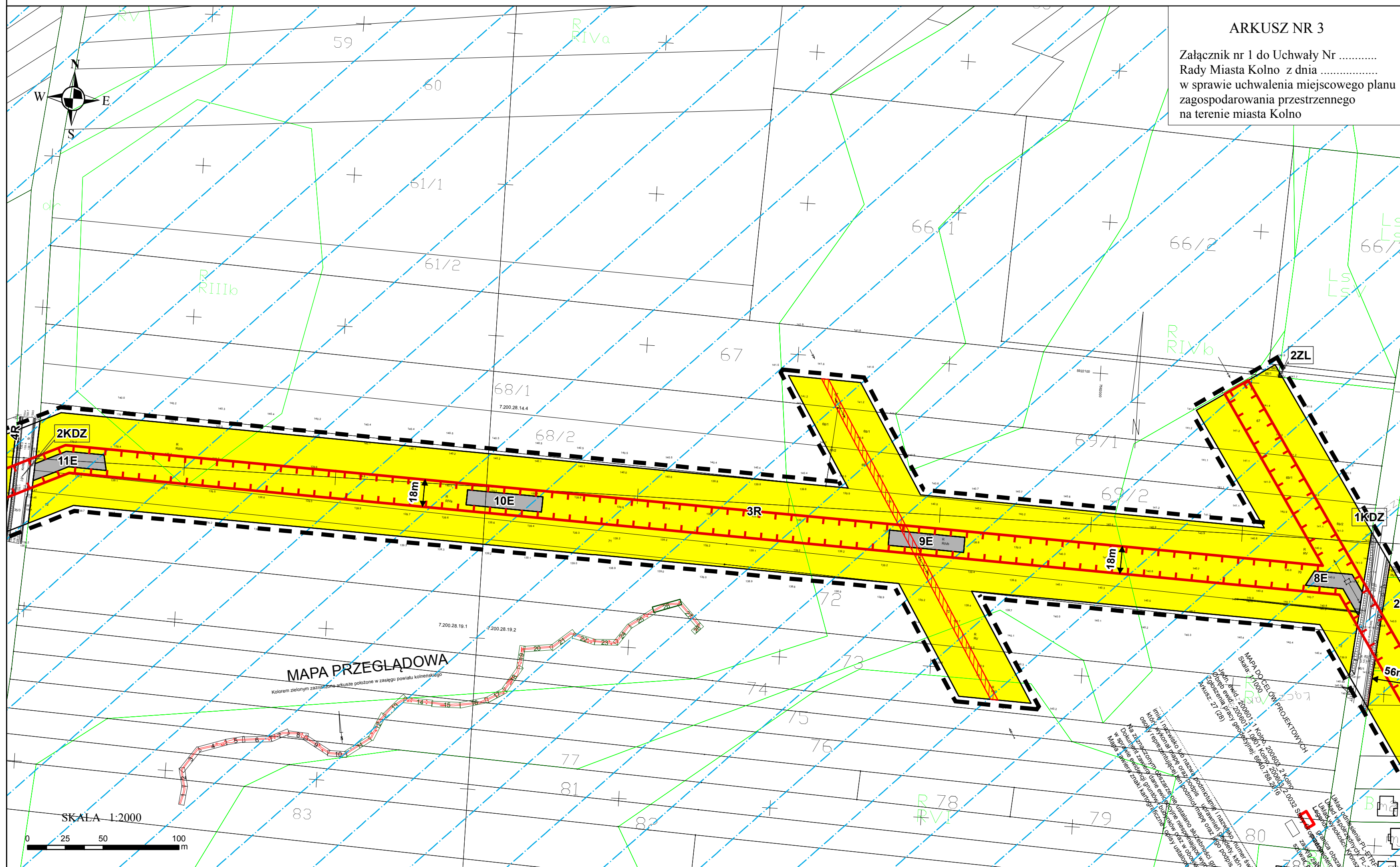
- OZNACZENIA OBOWIĄZUJĄCE WYNIKAJĄCE Z PRZEPISÓW ODREBNYCH**
- ☐ Główny Zbiornik Wód Podziemnych nr 215 Subniecka Warszawska

© OpenStreetMap (and) contributors, CC-BY-SA

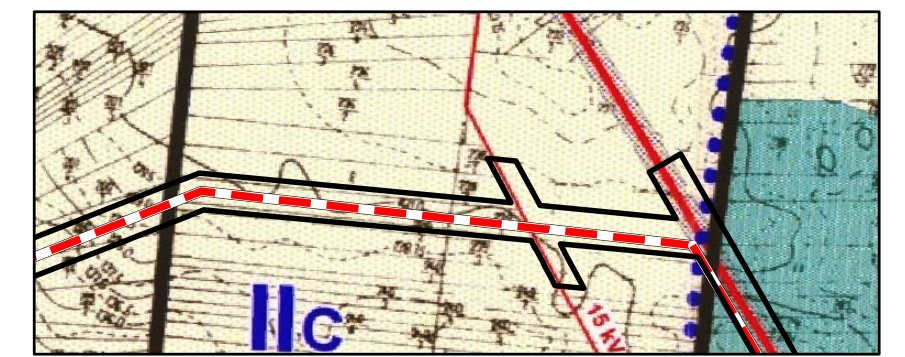
MIEJSCOWY PLAN ZAGOSPODAROWANIA PRZESTRZENNEGO NA TERENIE MIASTA KOLNO

ARKUSZ NR 3

Załącznik nr 1 do Uchwały Nr
Rady Miasta Kolno z dnia
w sprawie uchwalenia miejscowego planu
zagospodarowania przestrzennego
na terenie miasta Kolno



WYRYS ZE STUDIUM UWARUNKOWAŃ I KIERUNKÓW ZAGOSPODAROWANIA PRZESTRZENNEGO MIASTA KOLNO



- I. GRANICE**
- Granica obszaru objętego planem
 - granice administracyjne miasta
 - granice stref o określonej polityce przestrzennej
 - I strefa centralna miasta
 - II A...D strefy miejskie
 - III strefa podmiejska-rolnicza
- OBSZARY ZABUDOWY MIESZKANIOWEJ**
- M obszary zabudowy mieszkaniowej o średniej intensywności
 - Mu obszary zabudowy mieszkaniowej o niskiej intensywności
 - MU tereny mieszkaniowo-usługowe
 - Mm tereny zabudowy mieszkaniowej mieszanej (jednorodzinnej i zagrodowej)
 - MR tereny zabudowy zagrodowej
 - u tereny wymagające uzupełnienia uzbrojenia
- TERENY ZIELENI**
- ☙ cmentarze (rzymsko-katolicki, żydowski)
 - ZO ogrody działkowe
 - lasy
- TERENY INNE**
- tereny wód otwartych
 - tereny upraw rolnych
- III. INFRASTRUKTURA TECHNICZNA**
- linie elektroenergetyczne 110 kV
 - projektowany gazociąg wysokiego ciśnienia
 - linie elektroenergetyczne 15kV
 - korytarz infrastruktury technicznej ze strefą ochronną
 - ▼▼▼ strefa ochrony pośredniej ujęcia wody
- LEGENDA DO ZMIANY STUDIUM UWARUNKOWAŃ I KIERUNKÓW ZAGOSPODAROWANIA PRZESTRZENNEGO MIASTA KOLNO Z DNIA 31 MARCA 2017 R.**
- Projektowana linia elektroenergetyczna 110 kV

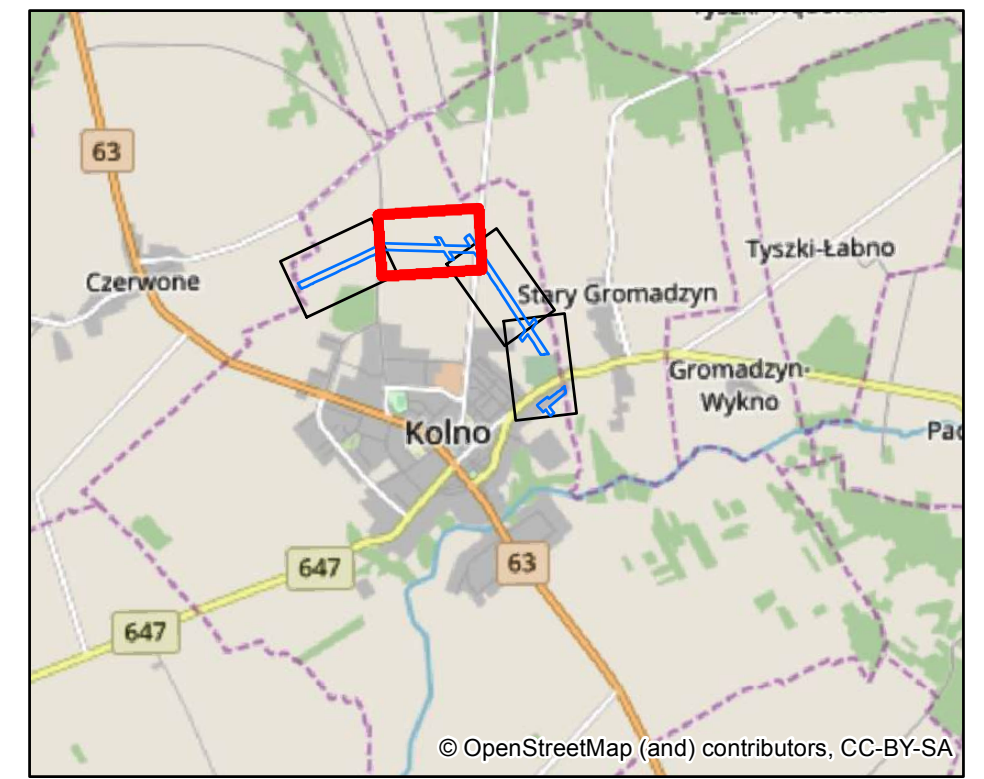
MAPA PRZEGLĄDOWA
kolorem zielonym zaznaczono obszar objęty planem w zasięgu powiatu kolneńskiego

- Kąty nachylenia szrafur zastosowane w legendzie są zorientowane wg. kierunku północy
- OZNACZENIA OBOWIĄZUJĄCE**
- Granica obszaru objętego planem
 - Linie rozgraniczające tereny o różnym przeznaczeniu lub różnych zasadach zagospodarowania
 - ▼▼▼ Nieprzekraczalna linia zabudowy
 - ☐ Zabytek (stanowisko) archeologiczny nr AZP 40/32-75
 - Strefa ochrony sanitarnej od cmentarza
 - Pas technologiczny linii elektroenergetycznej wysokiego napięcia 110 kV
 - Pas technologiczny linii elektroenergetycznej średniego napięcia

- Przeznaczenie terenu:**
- E - teren infrastruktury technicznej - elektroenergetyka
 - Ew - teren infrastruktury technicznej - wycinka
 - RM - teren zabudowy zagrodowej w gospodarstwach rolnych, hodowlanych i ogrodniczych
 - R - teren rolniczy
 - ZL - teren lasu
 - KDZ - teren drogi publicznej klasy zbiorczej
 - KDW - teren drogi wewnętrznej

- OZNACZENIA OBOWIĄZUJĄCE WYNIKAJĄCE Z PRZEPISÓW ODREBNYCH**
- ☐ Główny Zbiornik Wód Podziemnych nr 215 Subniecka Warszawska

MAPA POGLĄDOWA Z WIDOKIEM NA ARKUSZE PLANU



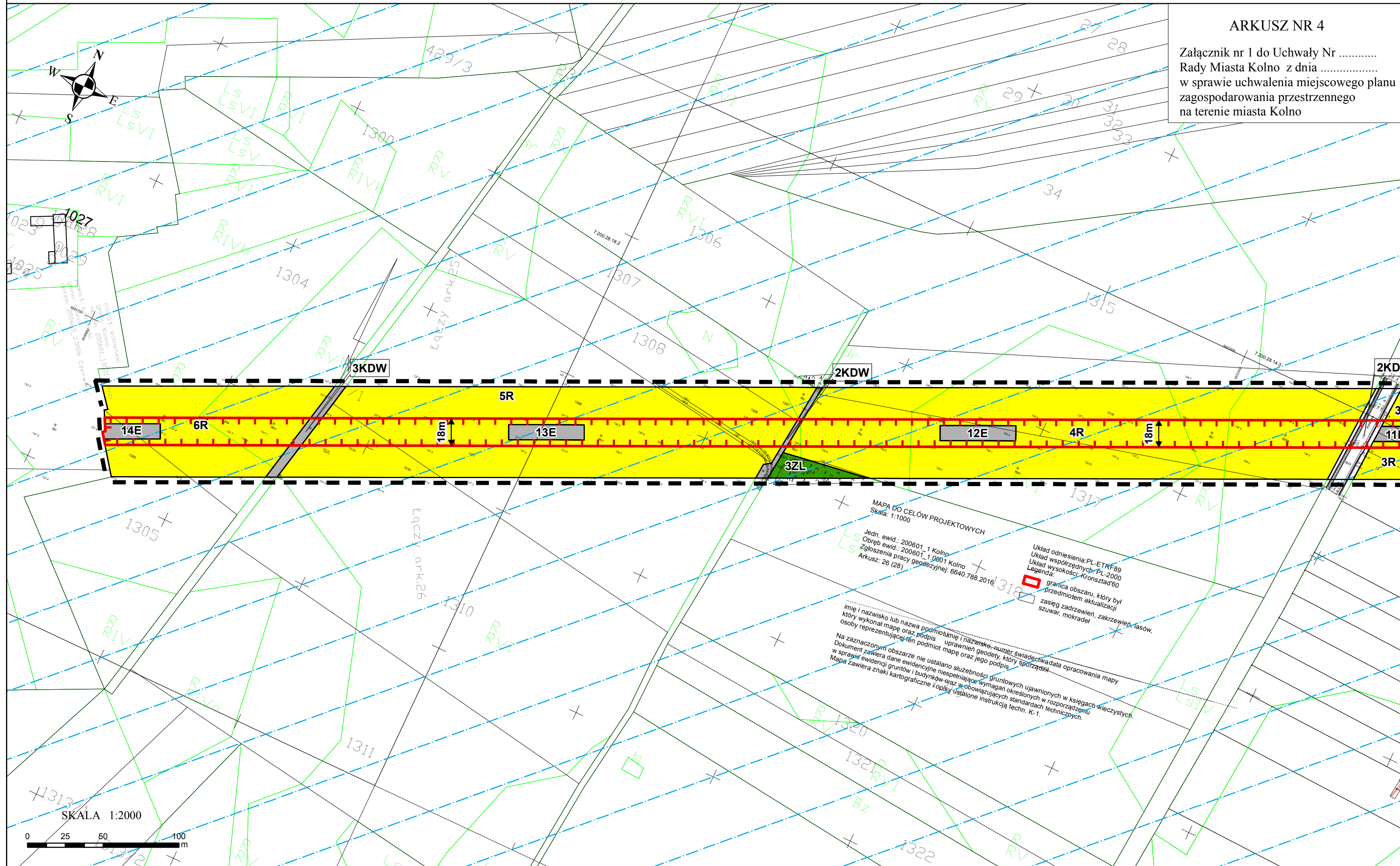
© OpenStreetMap (and) contributors, CC-BY-SA

— Granica obszaru objętego planem

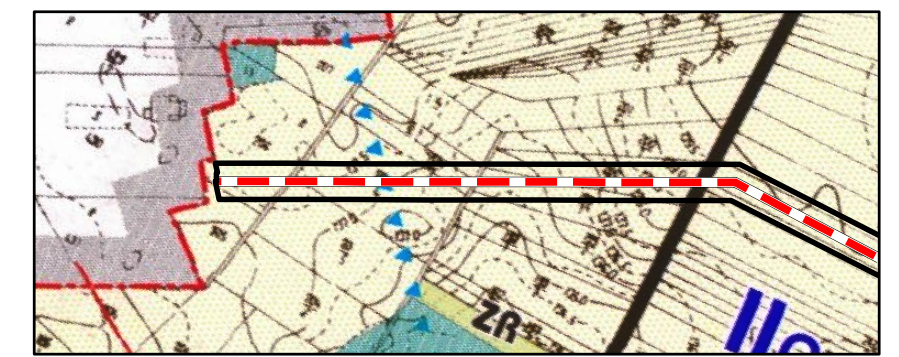
MIEJSCOWY PLAN ZAGOSPODAROWANIA PRZESTRZENNEGO NA TERENIE MIASTA KOLNO

ARKUSZ NR 4

Załącznik nr 1 do Uchwały Nr
Rady Miasta Kolno z dnia
w sprawie uchwalenia miejscowego planu
zagospodarowania przestrzennego
na terenie miasta Kolno

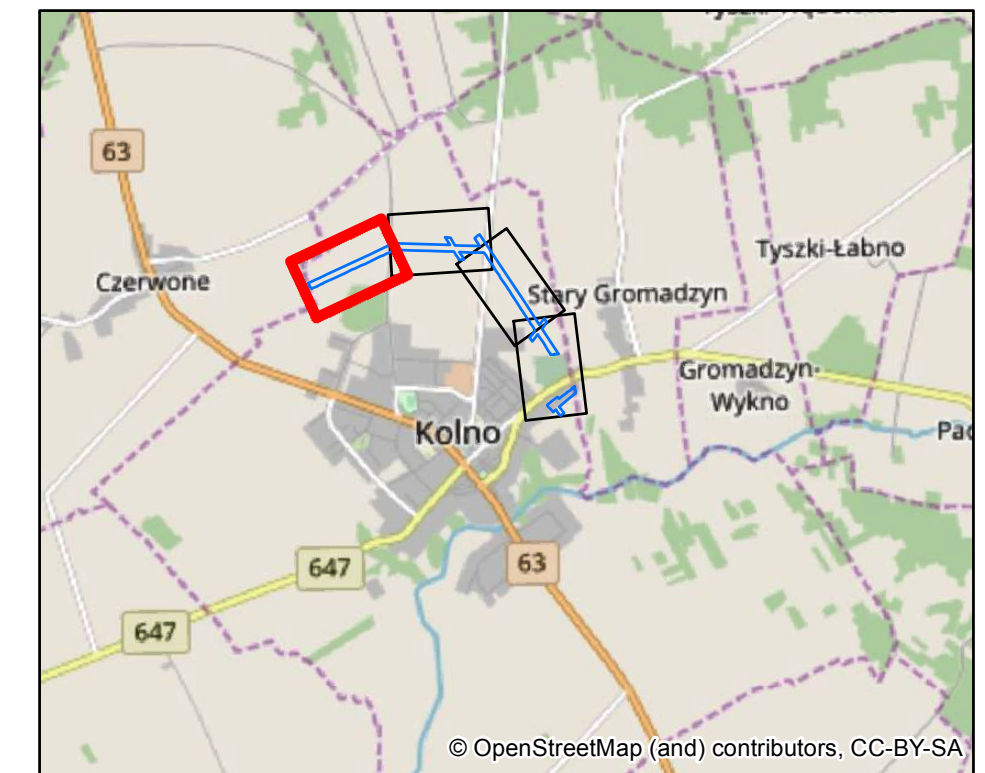


WYRYS ZE STUDIUM UWARUNKOWAŃ I KIERUNKÓW ZAGOSPODAROWANIA PRZESTRZENNEGO MIASTA KOLNO



- Granica obszaru objętego planem
- I. GRANICE**
- granice administracyjne miasta
 - granice stref o określonej polityce przestrzennej
 - I — strefa centralna miasta
 - II A...D — strefy miejskie
 - III — strefa podmiejska-rolnicza
- OBSZARY ZABUDOWY MIESZKANIOWEJ**
- M — obszary zabudowy mieszkaniowej o średniej intensywności
 - M_s — obszary zabudowy mieszkaniowej o niskiej intensywności
 - MU — tereny mieszkaniowo-usługowe
 - Mm — tereny zabudowy mieszkaniowej mieszanej (jednorodzinnej i zagrodowej)
 - MR — tereny zabudowy zagrodowej
 - u — tereny wymagające uzupełnienia uzbrojenia
- TERENY ZIELENI**
- cmentarze (rzymsko-katolicki, żydowski)
 - ZD — ogrody działkowe
 - lasy
- TERENY INNE**
- tereny wód otwartych
 - tereny upraw rolnych
- III. INFRASTRUKTURA TECHNICZNA**
- linie elektroenergetyczne 110 kV
 - projektowany gazociąg wysokiego ciśnienia
 - linie elektroenergetyczne 15kV
 - korytarz infrastruktury technicznej ze strefą ochronną
 - strefa ochrony pośredniej ujęcia wody
- LEGENDA DO ZMIANY STUDIUM UWARUNKOWAŃ I KIERUNKÓW ZAGOSPODAROWANIA PRZESTRZENNEGO MIASTA KOLNO Z DNIA 31 MARCA 2017 R.**
- Projektowana linia elektroenergetyczna 110 kV

MAPA POGLĄDOWA Z WIDOKIEM NA ARKUSZE PLANU



— Granica obszaru objętego planem

Kąty nachylenia szrafur zastosowane w legendzie są zorientowane wg. kierunku północy

OZNACZENIA OBOWIĄZUJĄCE

- Granica obszaru objętego planem
- Linie rozgraniczające tereny o różnym przeznaczeniu lub różnych zasadach zagospodarowania
- Nieprzekraczalna linia zabudowy
- Zabytek (stanowisko) archeologiczny nr AZP 40/32-75
- Strefa ochrony sanitarnej od cmentarza
- Pas technologiczny linii elektroenergetycznej wysokiego napięcia 110 kV
- Pas technologiczny linii elektroenergetycznej średniego napięcia

Przeznaczenie terenu:

- E - teren infrastruktury technicznej - elektroenergetyka
- Ew - teren infrastruktury technicznej - wycinka
- RM - teren zabudowy zagrodowej w gospodarstwach rolnych, hodowlanych i ogrodniczych
- R - teren rolniczy
- ZL - teren lasu
- KDZ - teren drogi publicznej klasy zbiorczej
- KDW - teren drogi wewnętrznej

OZNACZENIA OBOWIĄZUJĄCE WYNIKAJĄCE Z PRZEPISÓW ODREBNYCH

- Główny Zbiornik Wód Podziemnych nr 215 Subniecka Warszawska